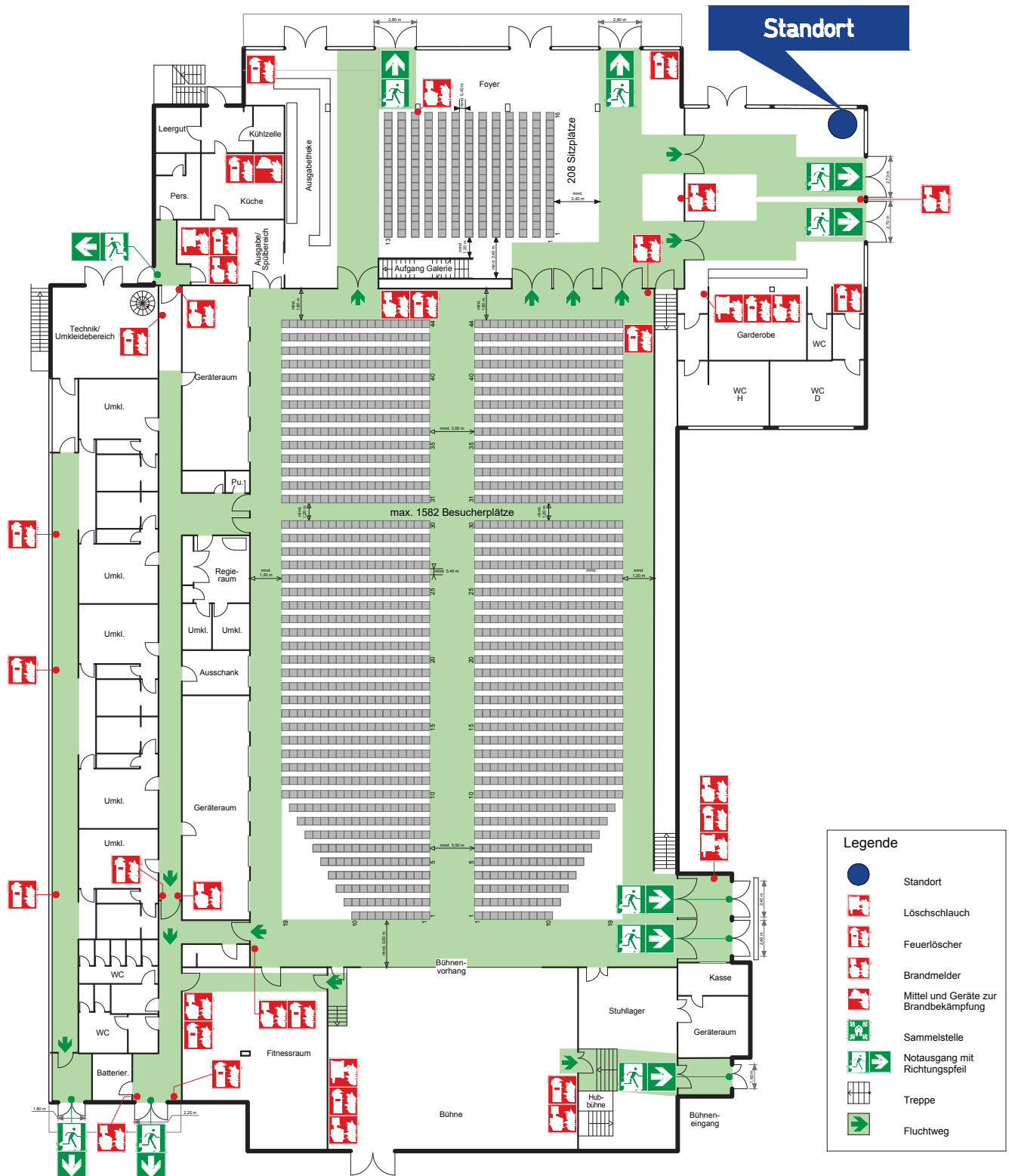
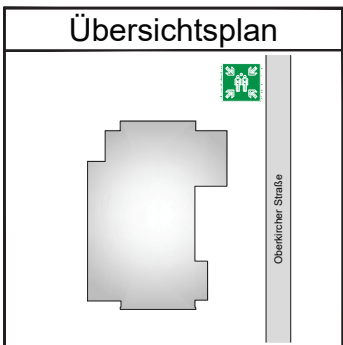


# Bestuhlungs- und Rettungsplan



Legende	
	Standort
	Löschschiange
	Feuerlöschers
	Brandmelders
	Mittel und Geräte zur Brandbekämpfung
	Sammelstelle
	Notausgang mit Richtungspfeil
	Treppe
	Fluchtweg



### Verhalten im Brandfall

Ruhe bewahren

1. Alarm melden	<b>Feuerwehr 112</b> WER meldet? WAS ist passiert? WIE viele sind betroffen? WO ist etwas passiert? Warten auf Rückfrage Brandmelder betätigen
2. In Sicherheit bringen	<b>Gefährdete Personen mitnehmen</b> Türen schließen Gezeichneten Rettungsweg folgen Anweisungen beachten
3. Löschierversuch unternehmen	<b>Feuerlöschers benutzen</b>

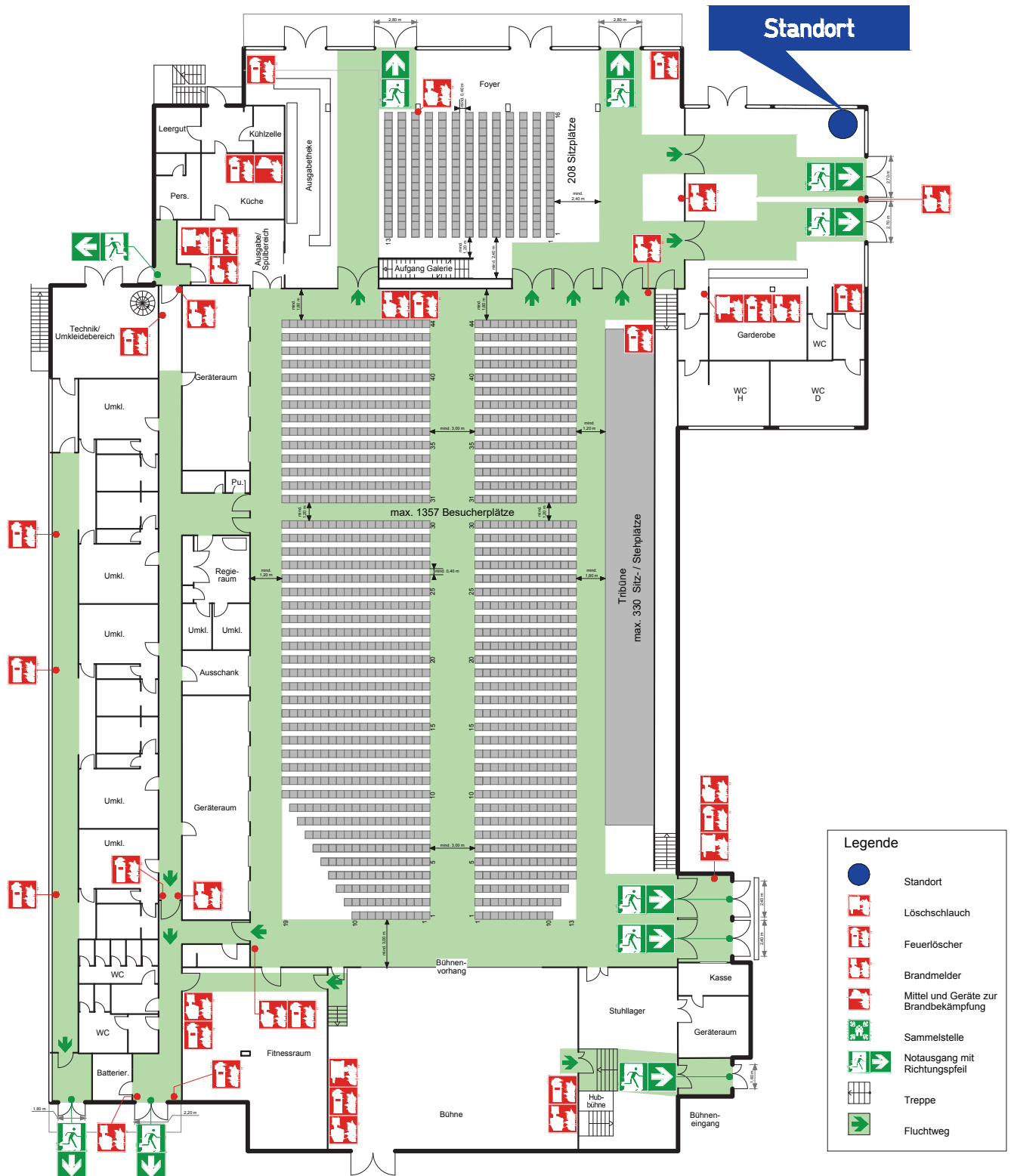
### Verhalten im Notfall

Ruhe bewahren

1. Alarm melden	<b>Rettenngsdienst: 112</b> WER meldet? WAS ist passiert? WIE viele sind betroffen? WO ist etwas passiert? Warten auf Rückfrage
2. Sofortmaßnahmen	<b>Anweisungen beachten</b> Gefährdete Personen mitnehmen Gefährdeten Erste Hilfe leisten Gefahr bekämpfen
3. In Sicherheit bringen	<b>Gefährdete Personen mitnehmen</b> Gezeichneten Rettungsweg folgen

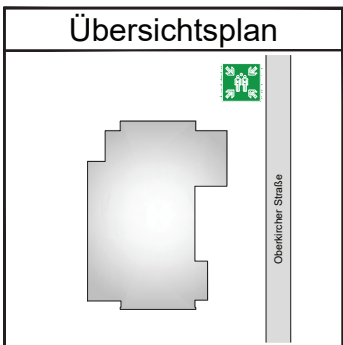
Objekt:	<b>Schwarzwalddalle</b>
	Oberkircher Str. 26, 77767 Appenweier
Variante:	Variante 1
Stand:	EG 01 337_al
Planungsdatum:	EG 01 337_al
	Isaak-Elum-Str. 4 77656 Offenburg Tel: 07 81 93 99 99-0 Fax: 07 81 93 99 99-9 info@frewa-sicherheit.de

# Bestuhlungs- und Rettungsplan



**Legende**

- Standort
- Löschschlauch
- Feuerlöscher
- Brandmelder
- Mittel und Geräte zur Brandbekämpfung
- Sammelstelle
- Notausgang mit Richtungspfeil
- Treppe
- Fluchtweg



**Verhalten im Brandfall**  
Ruhe bewahren

- 1. Alarm melden** **Feuerwehr 112**  
WER meldet?  
WAS ist passiert?  
WIE viele sind betroffen?  
WO ist etwas passiert?  
Warten auf Rückfrage  
Brandmelder betätigen
- 2. In Sicherheit bringen**   
Gefährdete Personen mitnehmen  
Türen schließen  
Gekennzeichneten Rettungswegen folgen  
Anweisungen beachten
- 3. Löschversuch unternehmen** **Feuerlöscher benutzen**

**Verhalten im Notfall**  
Ruhe bewahren

- 1. Alarm melden** **Rettungsdienst: 112**  
WER meldet?  
WAS ist passiert?  
WIE viele sind betroffen?  
WO ist etwas passiert?  
Warten auf Rückfrage
- 2. Sofortmaßnahmen**   
Anweisungen beachten  
Gefahrenstelle absichern  
Erste Hilfe leisten  
Gefahr bekämpfen
- 3. In Sicherheit bringen**   
Gefährdete Personen mitnehmen  
Gekennzeichneten Rettungswegen folgen

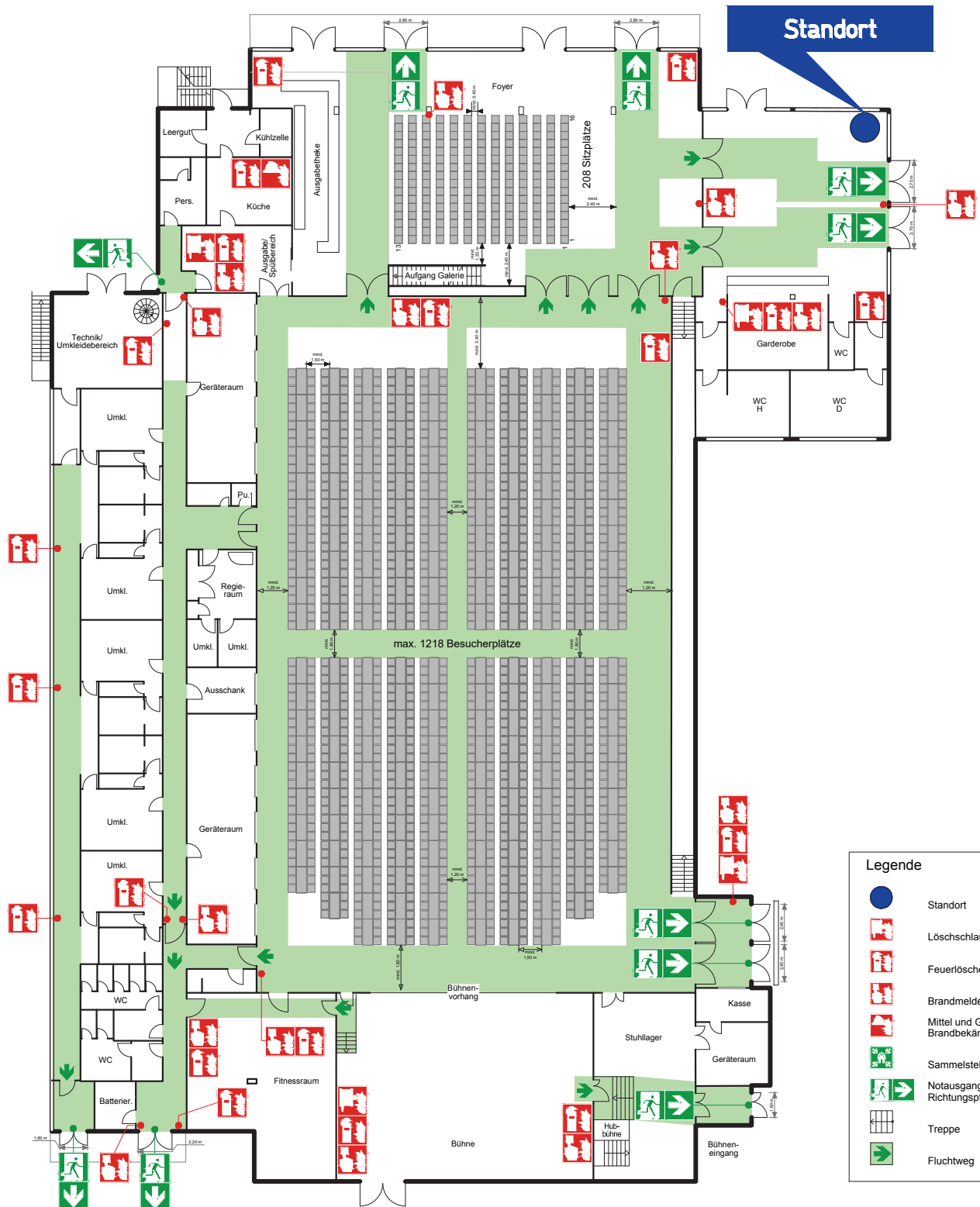
Objekt: **Schwarzwalddalle**  
Oberkircher Str. 26, 77767 Appenweiler

Variante 2  
Mai 2016

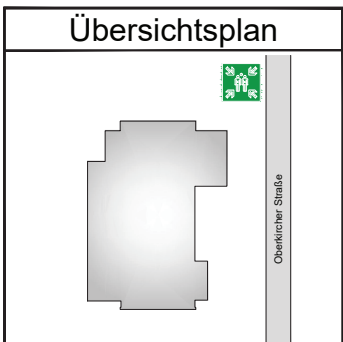
Plansteller: **FREWA**  
Isaak-Ellm-Str. 4  
77656 Oflingen  
Tel: 07 81 93 99 99-0  
Fax: 07 81 93 99 99-9  
info@frewa-sicherheit.de

Rechenwerk: **EG\_02\_337\_al**  
Erdgeschoss

# Bestuhlungs- und Rettungsplan



Legende	
	Standort
	Löschschlauch
	Feuerlöscher
	Brandmelder
	Mittel und Geräte zur Brandbekämpfung
	Sammelstelle
	Notausgang mit Richtungspfeil
	Treppe
	Fluchtweg



### Verhalten im Brandfall

Ruhe bewahren

1. Alarm melden **Feuerwehr 112**  
 WER meldet ?  
 WAS ist passiert ?  
 WIE viele sind betroffen ?  
 WO ist etwas passiert ?  
 Warten auf Rückfrage  
 Brandmelder betätigen
2. In Sicherheit bringen   
 Gefährdete Personen mitnehmen  
 Türen schließen  
 Gekennzeichneten Rettungswegen folgen  
 Anweisungen beachten
3. Löschversuch unternehmen **Feuerlöscher benutzen**

### Verhalten im Notfall

Ruhe bewahren

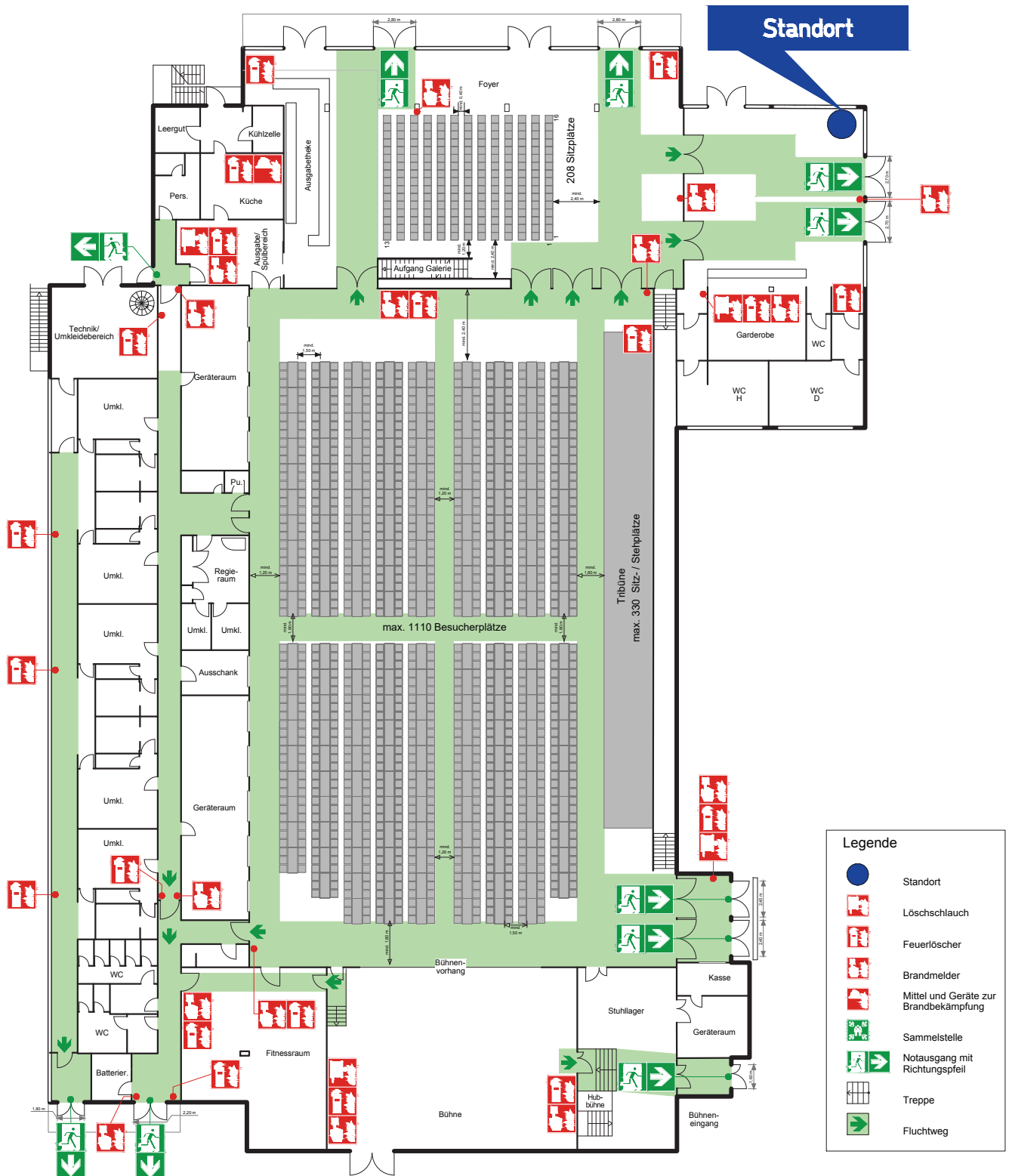
1. Alarm melden **Rettensdienst: 112**  
 WER meldet ?  
 WAS ist passiert ?  
 WIE viele sind betroffen ?  
 WO ist etwas passiert ?  
 Warten auf Rückfrage
2. Sofortmaßnahmen   
 Anweisungen beachten  
 Gefahrenstelle absichern  
 Erste Hilfe leisten  
 Gefahr bekämpfen
3. In Sicherheit bringen   
 Gefährdete Personen mitnehmen  
 Gekennzeichneten Rettungswegen folgen

Objekt: **Schwarzwalddalle**  
 Oberkircher Str. 26, 77767 Appenweier

Variante 3  
 Mai 2016

Plansteller: **FREWA**  
 Isaaß-Elm-Str. 4  
 77656 Oeffingen  
 Tel: 07 81 93 99 99-0  
 Fax: 07 81 93 99 99-9  
 info@frewa-sicherheit.de

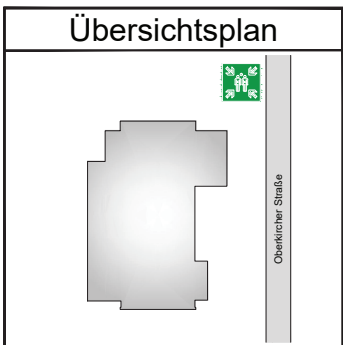
# Bestuhlungs- und Rettungsplan



**Standort**

**Legende**

	Standort
	Löschschlauch
	Feuerlöscher
	Brandmelder
	Mittel und Geräte zur Brandbekämpfung
	Sammelstelle
	Notausgang mit Richtungspfeil
	Treppe
	Fluchtweg



**Verhalten im Brandfall**  
Ruhe bewahren

1. Alarm melden	Feuerwehr 112 WER meldet? WAS ist passiert? WIE viele sind betroffen? WO ist etwas passiert? Warten auf Rückfrage Brandmelder betätigen
2. In Sicherheit bringen	Gefährdete Personen mitnehmen Türen schließen Gekennzeichneten Rettungswegen folgen Anweisungen beachten
3. Löschversuch unternehmen	Feuerlöscher benutzen

**Verhalten im Notfall**  
Ruhe bewahren

1. Alarm melden	Rettungsdienst: 112 WER meldet? WAS ist passiert? WIE viele sind betroffen? WO ist etwas passiert? Warten auf Rückfrage
2. Sofortmaßnahmen	Anweisungen beachten Gefahrenstelle absichern Erste Hilfe leisten Gefahr bekämpfen
3. In Sicherheit bringen	Gefährdete Personen mitnehmen Gekennzeichneten Rettungswegen folgen

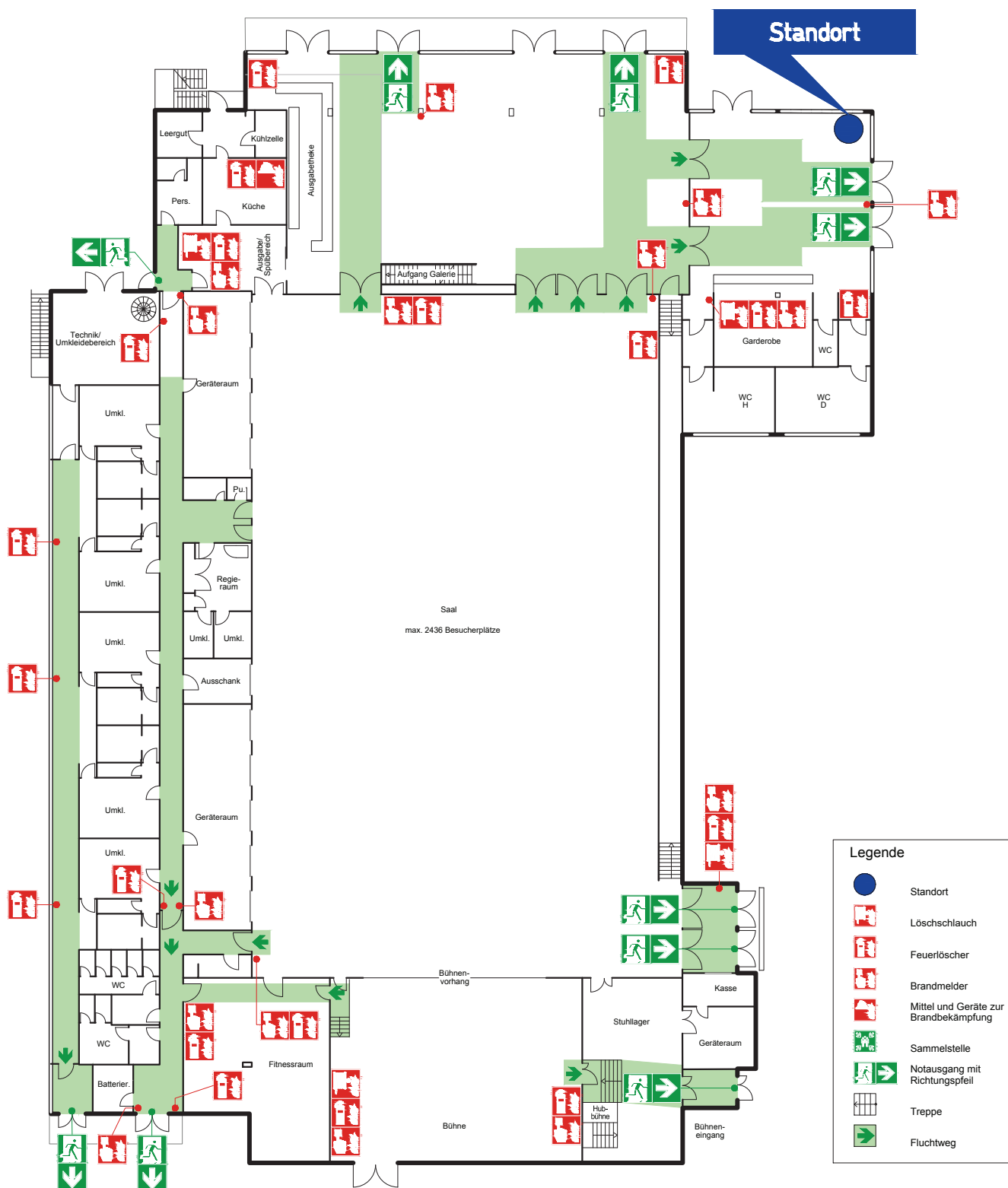
Objekt: **Schwarzwaldhalle**  
Oberkircher Str. 26, 77767 Appenweiler

Variante 4  
Stand: Mai 2016  
Plansteller:

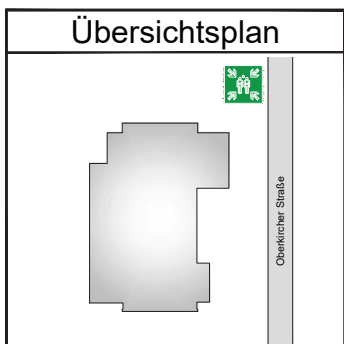
Rechenwerk: Erdgeschoss  
Reg.Nr.: EG\_04\_337\_al

**FREWA**  
Isaak-Elum-Strasse 4  
77656 Offenburg  
Tel: 07 81 93 99 99-0  
Fax: 07 81 93 99 99-9  
info@frewa-sicherheit.de

# Flucht- und Rettungsplan



Legende	
	Standort
	Löschschauche
	Feuerlöscher
	Brandmelder
	Mittel und Geräte zur Brandbekämpfung
	Sammelstelle
	Notausgang mit Richtungspfeil
	Treppe
	Fluchtweg



### Verhalten im Brandfall

Ruhe bewahren

1. Alarm melden	<p><b>Feuerwehr 112</b></p> <p>WER meldet ?                      WAS ist passiert ?                      WIE viele sind betroffen ?                      WO ist etwas passiert ?                      Warten auf Rückfrage                      Brandmelder betätigen</p>
2. In Sicherheit bringen	<p>Gefährdete Personen mitnehmen                      Türen schließen                      Gekennzeichneten Rettungswegen folgen                      Anweisungen beachten</p>
3. Löschversuch unternehmen	<p>Feuerlöscher benutzen</p>

### Verhalten im Notfall

Ruhe bewahren

1. Alarm melden	<p><b>Rettungsdienst 112</b></p> <p>WER meldet ?                      WAS ist passiert ?                      WIE viele sind betroffen ?                      WO ist etwas passiert ?                      Warten auf Rückfrage</p>
2. Sofortmaßnahmen	<p>Anweisungen beachten                      Gefahrenstelle absichern                      Erste Hilfe leisten                      Gefahr bekämpfen</p>
3. In Sicherheit bringen	<p>Gefährdete Personen mitnehmen                      Gekennzeichneten Rettungswegen folgen</p>

Objekt: <b>Schwarzwaldhalle</b>	
Oberkircher Str. 26, 77767 Appenweiler	
Variante 5	Revisionsart: Erdgeschoss
Datum: Mai 2016	Zeichnungs-Nr.: EG_05_337_al
<small>Isaak-Elum-Str. 4                      77656 Offenburg                      Tel: 07 81 93 99 99-0                      Fax: 07 81 93 99 99-9                      info@frewa-net.de</small>	

# Bestuhlungs- und Rettungsplan

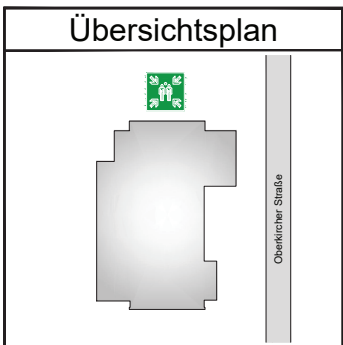


Die Hallentrennwände dürfen nur soweit herabgelassen werden, dass sie den Fluchtweg über die restliche Halle nicht versperren!



**Legende**

- Standort
- Löschschlauch
- Feuerlöscher
- Brandmelder
- Mittel und Geräte zur Brandbekämpfung
- Sammelstelle
- Notausgang mit Richtungspfeil
- Treppe
- Fluchtweg



**Verhalten im Brandfall**  
Ruhe bewahren

- 1. Alarm melden** **Feuerwehr 112**  
WER meldet?  
WAS ist passiert?  
WIE viele sind betroffen?  
WO ist etwas passiert?  
Warten auf Rückfrage  
Brandmelder betätigen
- 2. In Sicherheit bringen**   
Gefährdete Personen mitnehmen  
Türen schließen  
Gekennzeichneten Rettungswegen folgen  
Anweisungen beachten
- 3. Löschversuch unternehmen** **Feuerlöscher benutzen**

**Verhalten im Notfall**  
Ruhe bewahren

- 1. Alarm melden** **112**  
Rettungsdienst:  
WER meldet?  
WAS ist passiert?  
WIE viele sind betroffen?  
WO ist etwas passiert?  
Warten auf Rückfrage
- 2. Sofortmaßnahmen**   
Anweisungen beachten  
Gefahrenstelle absichern  
Erste Hilfe leisten  
Gefahr bekämpfen
- 3. In Sicherheit bringen**   
Gefährdete Personen mitnehmen  
Gekennzeichneten Rettungswegen folgen

Objekt: **Schwarzwaldhalle**  
Oberkircher Str. 26, 77767 Appenweiler

Variante 6  
Mai 2016

Plansteller: **FREWA**  
Isaak-Elum-Str. 4  
77656 Offenburg  
Tel: 07 81 93 99 99-0  
Fax: 07 81 93 99 99-9  
info@frewa-sicherheit.de

# Bestuhlungs- und Rettungsplan



Standort

809 m<sup>2</sup>  
196 Tische  
392 Sitzplätze

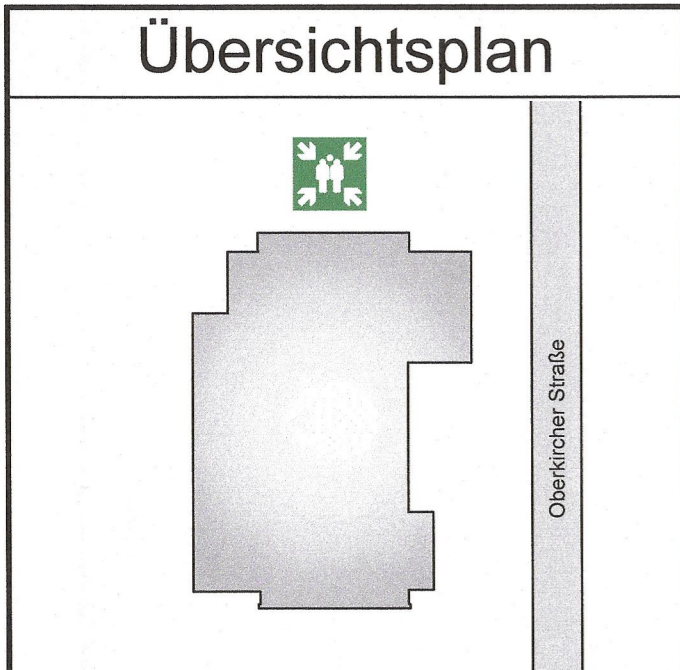
Die Hallentrennwände dürfen nur soweit herabgelassen werden, dass sie den Fluchtweg über die restliche Halle nicht versperren!

Foyer 306 m<sup>2</sup>  
Halle 1218 m<sup>2</sup>

Baurechtsamt  
Eingang: 23. Juli 2020

**Legende**

- Standort
- Löschschlauch
- Feuerlöscher
- Brandmelder
- Mittel und Geräte zur Brandbekämpfung
- Sammelstelle
- Notausgang mit Richtungspeil
- Treppe
- Fluchtweg



**Verhalten im Brandfall**  
Ruhe bewahren

- Alarm melden** **Feuerwehr 112**  
WER meldet?  
WAS ist passiert?  
WIE viele sind betroffen?  
WO ist etwas passiert?  
Warten auf Rückfrage  
Brandmelder betätigen
- In Sicherheit bringen**   
Gefährdete Personen mitnehmen  
Türen schließen  
Gekennzeichneten Rettungswegen folgen  
Anweisungen beachten
- Löschversuch unternehmen** **Feuerlöscher benutzen**

**Verhalten im Notfall**  
Ruhe bewahren

- Alarm melden** **Rettungsdienst: 112**  
WER meldet?  
WAS ist passiert?  
WIE viele sind betroffen?  
WO ist etwas passiert?  
Warten auf Rückfrage
- Sofortmaßnahmen**   
Anweisungen beachten  
Gefahrenstelle absichern  
Erste Hilfe leisten  
Gefahr bekämpfen
- In Sicherheit bringen**   
Gefährdete Personen mitnehmen  
Gekennzeichneten Rettungswegen folgen

**Genehmigt mit Baubescheid vom 28. Aug. 2020**

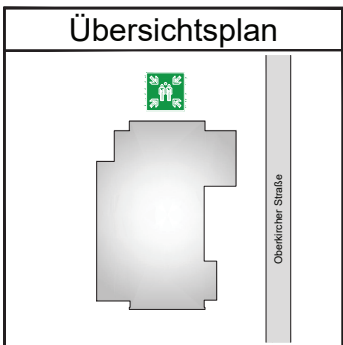
Objekt: **Schwarzwaldhalle**  
Oberkircher Str. 26, 77767 Appenweier  
Variante 6  
Stand: Juli 2020  
Planersteller: **Volke Brandschutz**

Stockwerk: Erdgeschoss  
Plan-Nr.: EG\_06\_337\_no

Ulrike Volk-Naumann  
Rafäelstr. 1a  
77566 Offenburg-Zunweiler  
Tel.: 0781/539 98 88-0  
info@volke-brandschutz.de  
www.volke-brandschutz.de

0781/539 98 88-9  
0172/550 03 99

# Bestuhlungs- und Rettungsplan



### Verhalten im Brandfall

Ruhe bewahren

- 1. Alarm melden**
  - Feuerwehr 112
  - WER meldet ?
  - WAS ist passiert ?
  - WIE viele sind betroffen ?
  - WO ist etwas passiert ?
  - Warten auf Rückfrage
  - Brandmelder betätigen
- 2. In Sicherheit bringen**
  - Gefährdete Personen mitnehmen
  - Türen schließen
  - Gekennzeichneten Rettungswegen folgen
  - Anweisungen beachten
- 3. Löschversuch unternehmen**
  - Feuerlöscher benutzen

### Verhalten im Notfall

Ruhe bewahren

- 1. Alarm melden**
  - Rettungsdienst: 112
  - WER meldet ?
  - WAS ist passiert ?
  - WIE viele sind betroffen ?
  - WO ist etwas passiert ?
  - Warten auf Rückfrage
- 2. Sofortmaßnahmen**
  - Anweisungen beachten
  - Gefahrenstelle absichern
  - Erste Hilfe leisten
  - Gefahr bekämpfen
- 3. In Sicherheit bringen**
  - Gefährdete Personen mitnehmen
  - Gekennzeichneten Rettungswegen folgen

Objekt: **Schwarzwaldhalle**  
Oberkircher Str. 26, 77767 Appenweiler

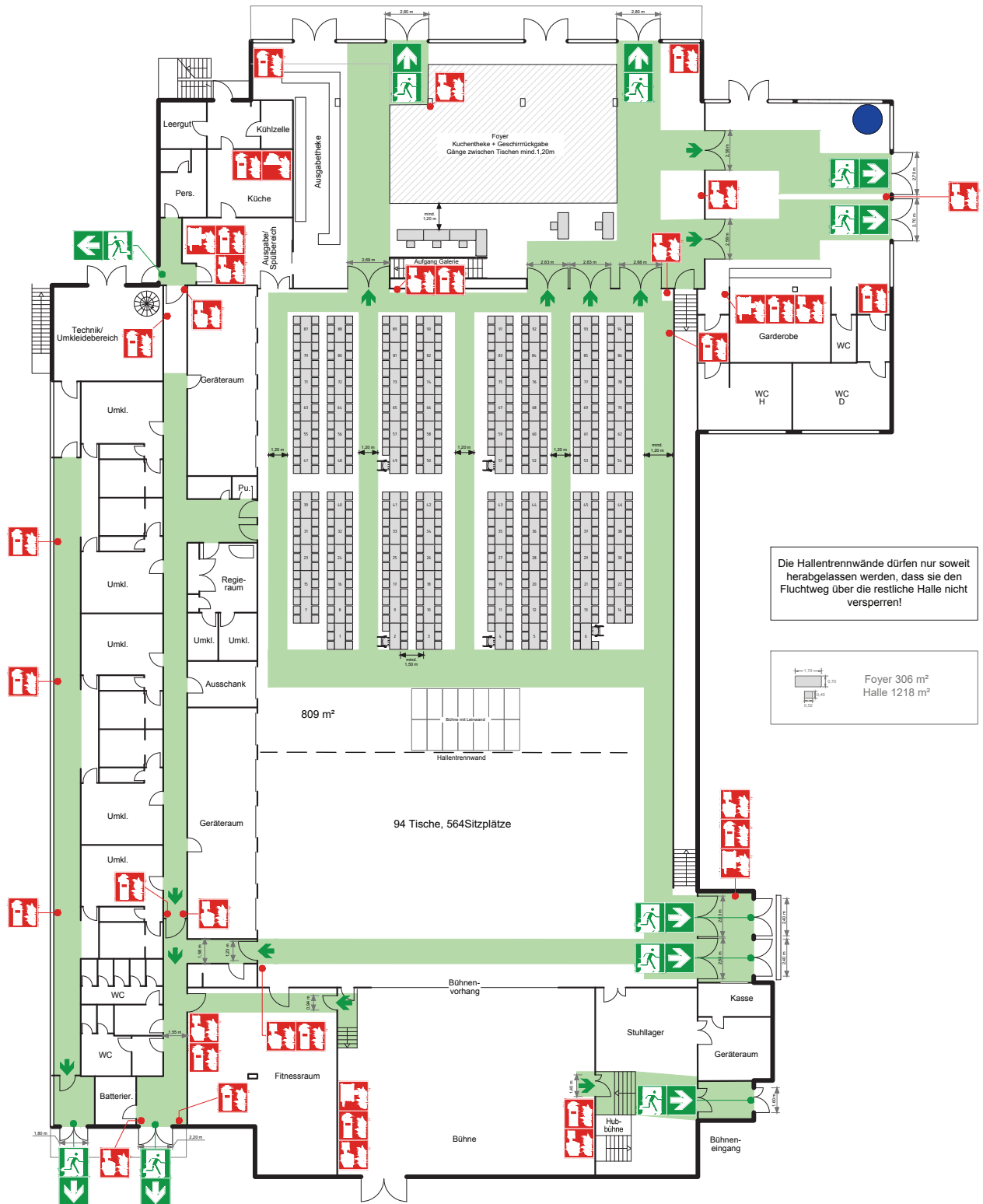
Variante 7  
Mai 2016

Planer: **FREWA**  
Isaak-Elum-Str. 4  
77656 Offenburg  
Tel: 07 81 93 99 99-0  
Fax: 07 81 93 99 99-9  
info@frewa-sicherheit.de

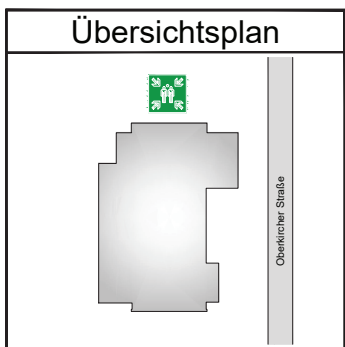
Revisor: **EG\_07\_337\_al**



# Bestuhlungs- und Rettungsplan



Die Hallentrennwände dürfen nur soweit herabgelassen werden, dass sie den Fluchtweg über die restliche Halle nicht versperren!



### Verhalten im Brandfall

Ruhe bewahren

- 1. Alarm melden**
  - Feuerwehr 112
  - WER meldet ?
  - WAS ist passiert ?
  - WIE viele sind betroffen ?
  - WO ist etwas passiert ?
  - Warten auf Rückfrage
  - Brandmelder betätigen
- 2. In Sicherheit bringen**
  - Gefährdete Personen mitnehmen
  - Türen schließen
  - Gekennzeichneten Rettungswegen folgen
  - Anweisungen beachten
- 3. Löschversuch unternehmen**
  - Feuerlöscher benutzen

### Verhalten im Notfall

Ruhe bewahren

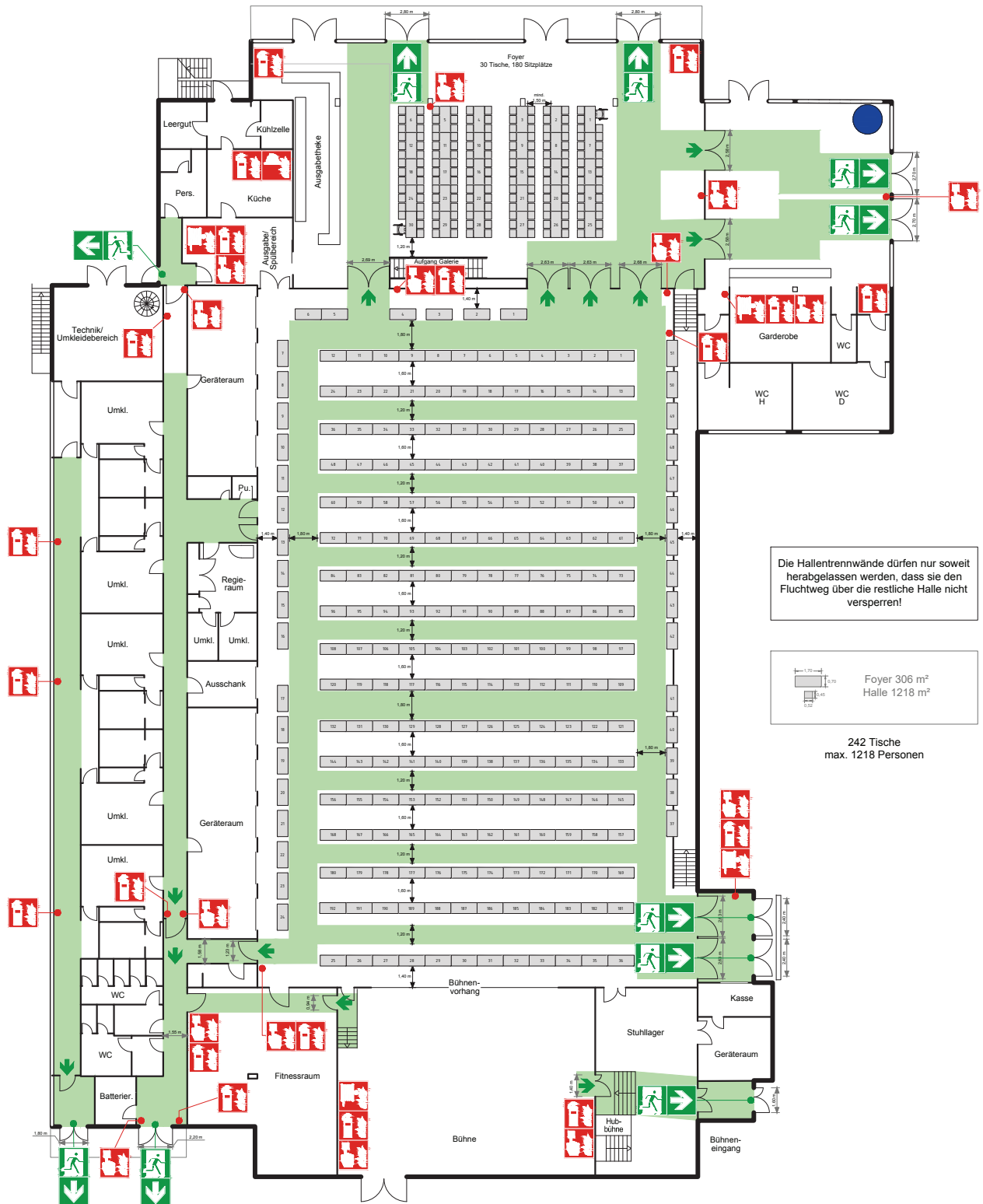
- 1. Alarm melden**
  - Rettungsdienst: 112
  - WER meldet ?
  - WAS ist passiert ?
  - WIE viele sind betroffen ?
  - WO ist etwas passiert ?
  - Warten auf Rückfrage
- 2. Sofortmaßnahmen**
  - Anweisungen beachten
  - Gefahrenstelle absichern
  - Erste Hilfe leisten
  - Gefahr bekämpfen
- 3. In Sicherheit bringen**
  - Gefährdete Personen mitnehmen
  - Gekennzeichneten Rettungswegen folgen

Objekt: **Schwarzwaldhalle**  
 Oberkircher Str. 26, 77767 Appenweiler

Variante 8  
 Mai 2016

Planerstellt: **FREWA**  
 Isaaß-Elum-Str. 4  
 77656 Offenburg  
 Tel: 07 81 93 99 99-0  
 Fax: 07 81 93 99 99-9  
 info@frewa-sicherheit.de

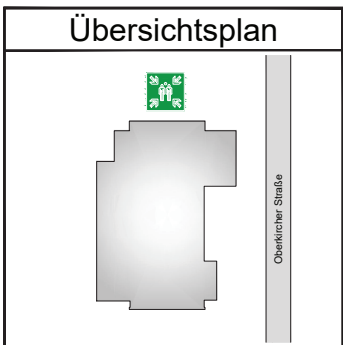
# Bestuhlungs- und Rettungsplan



Die Hallentrennwände dürfen nur soweit herabgelassen werden, dass sie den Fluchtweg über die restliche Halle nicht versperren!



242 Tische  
max. 1218 Personen



### Verhalten im Brandfall

Ruhe bewahren

1. Alarm melden **Feuerwehr 112**  
WER meldet?  
WAS ist passiert?  
WIE viele sind betroffen?  
WO ist etwas passiert?  
Warten auf Rückfrage  
Brandmelder betätigen
2. In Sicherheit bringen   
Gefährdete Personen mitnehmen  
Türen schließen  
Gekennzeichneten Rettungswegen folgen  
Anweisungen beachten
3. Löschversuch unternehmen **Feuerlöscher benutzen**

### Verhalten im Notfall

Ruhe bewahren

1. Alarm melden **112**  
Rettungsdienst:  
WER meldet?  
WAS ist passiert?  
WIE viele sind betroffen?  
WO ist etwas passiert?  
Warten auf Rückfrage
2. Sofortmaßnahmen   
Anweisungen beachten  
Gefahrenstelle absichern  
Erste Hilfe leisten  
Gefahr bekämpfen
3. In Sicherheit bringen   
Gefährdete Personen mitnehmen  
Gekennzeichneten Rettungswegen folgen

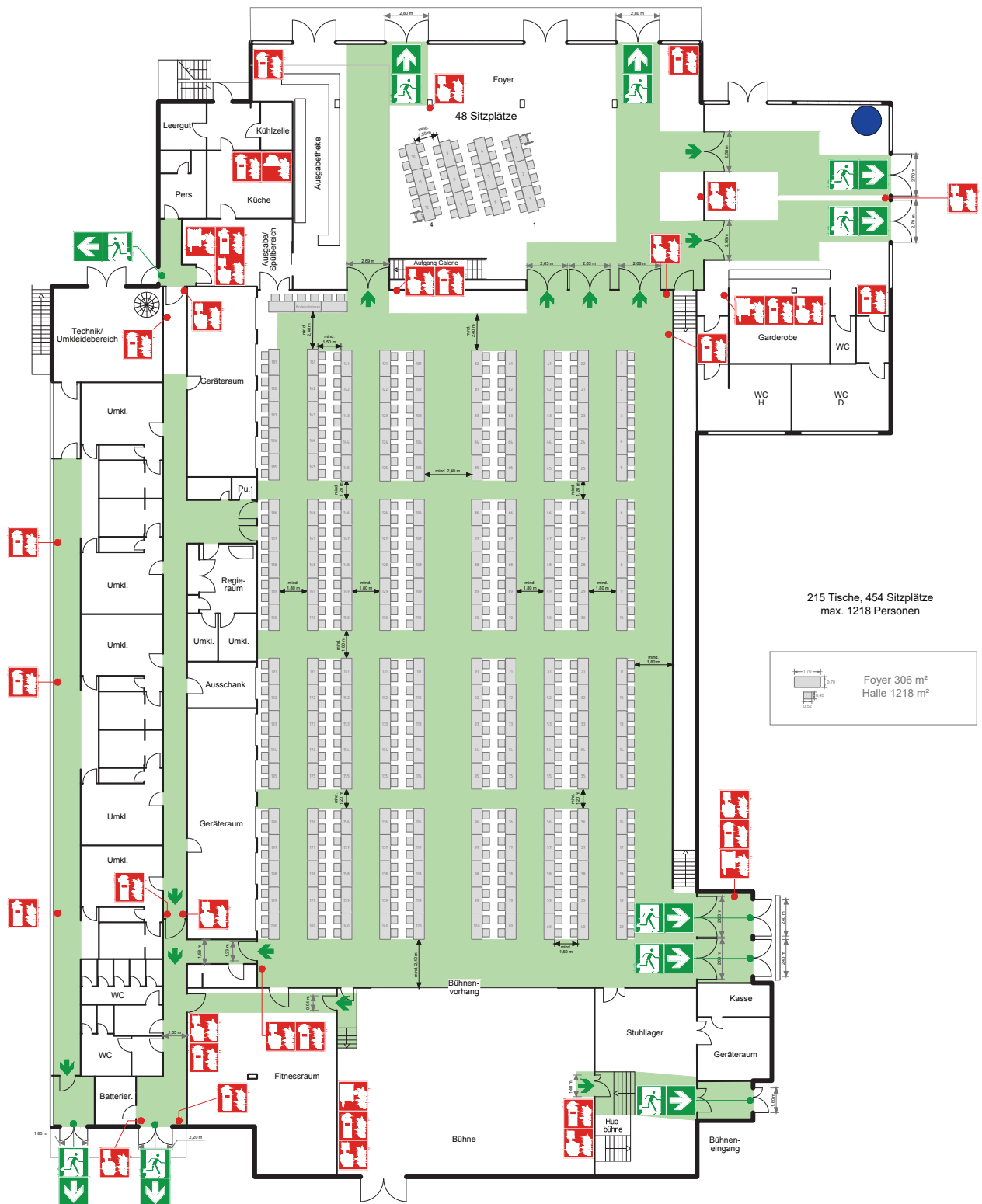
Objekt: **Schwarzwaldhalle**  
Oberkircher Str. 26, 77767 Appenweiler

Variante 9 Revised: Erdgeschoss

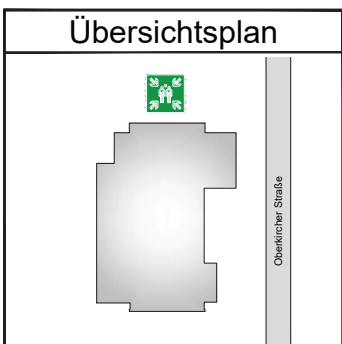
Stand: Mai 2016 Fig. Nr.: EG\_09\_337\_at

Plansteller: **FREWA** Isaak-Elum-Str. 4  
77656 Offenburg  
Tel: 07 81 93 99 99-0  
Fax: 07 81 93 99 99-9  
info@frewa-sicherheit.de

# Bestuhlungs- und Rettungsplan



215 Tische, 454 Sitzplätze  
max. 1218 Personen



### Verhalten im Brandfall

Ruhe bewahren

1. Alarm melden	Feuerwehr 112 WER meldet? WAS ist passiert? WIE viele sind betroffen? WO ist etwas passiert? Warten auf Rückfrage Brandmelder betätigen
2. In Sicherheit bringen	Gefährdete Personen mitnehmen Türen schließen Gekennzeichneten Rettungsweg folgen Anweisungen beachten
3. Löschversuch unternehmen	Feuerlöscher benutzen

### Verhalten im Notfall

Ruhe bewahren

1. Alarm melden	Rettungsdienst: 112 WER meldet? WAS ist passiert? WIE viele sind betroffen? WO ist etwas passiert? Warten auf Rückfrage
2. Sofortmaßnahmen	Anweisungen beachten Gefahrenstelle absichern Erste Hilfe leisten Gefahr bekämpfen
3. In Sicherheit bringen	Gefährdete Personen mitnehmen Gekennzeichneten Rettungsweg folgen

Objekt: **Schwarzwaldhalle**  
Oberkircher Str. 26, 77767 Appenweiler

Variante 10  
Mai 2016

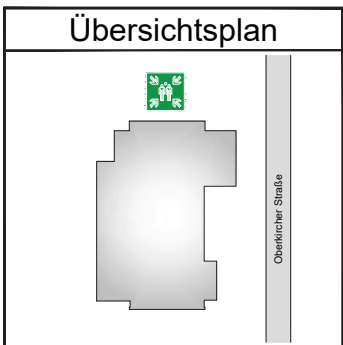
Rechenwerk: Erdgeschoss  
Objekt-Nr.: EG\_10\_337\_at

Planersteller: **FREWA**  
Isaak-Elum-Str. 4  
77656 Offenburg  
Tel: 07 81 93 99 99-0  
Fax: 07 81 93 99 99-9  
info@frewa-sicherheit.de

# Bestuhlungs- und Rettungsplan



Foyer 306 m<sup>2</sup>  
Halle 1218 m<sup>2</sup>



### Verhalten im Brandfall

Ruhe bewahren

1. Alarm melden
  - Feuerwehr 112
  - WER meldet ?
  - WAS ist passiert ?
  - WIE viele sind betroffen ?
  - WO ist etwas passiert ?
  - Warten auf Rückfrage
  - Brandmelder betätigen
2. In Sicherheit bringen
  - Gefährdete Personen mitnehmen
  - Türen schließen
  - Gekennzeichneten Rettungswegen folgen
  - Anweisungen beachten
3. Löschversuch unternehmen
  - Feuerlöscher benutzen

### Verhalten im Notfall

Ruhe bewahren

1. Alarm melden
  - Rettungsdienst 112
  - WER meldet ?
  - WAS ist passiert ?
  - WIE viele sind betroffen ?
  - WO ist etwas passiert ?
  - Warten auf Rückfrage
2. Sofortmaßnahmen
  - Anweisungen beachten
  - Gefahrenstelle absichern
  - Erste Hilfe leisten
  - Gefahr bekämpfen
3. In Sicherheit bringen
  - Gefährdete Personen mitnehmen
  - Gekennzeichneten Rettungswegen folgen

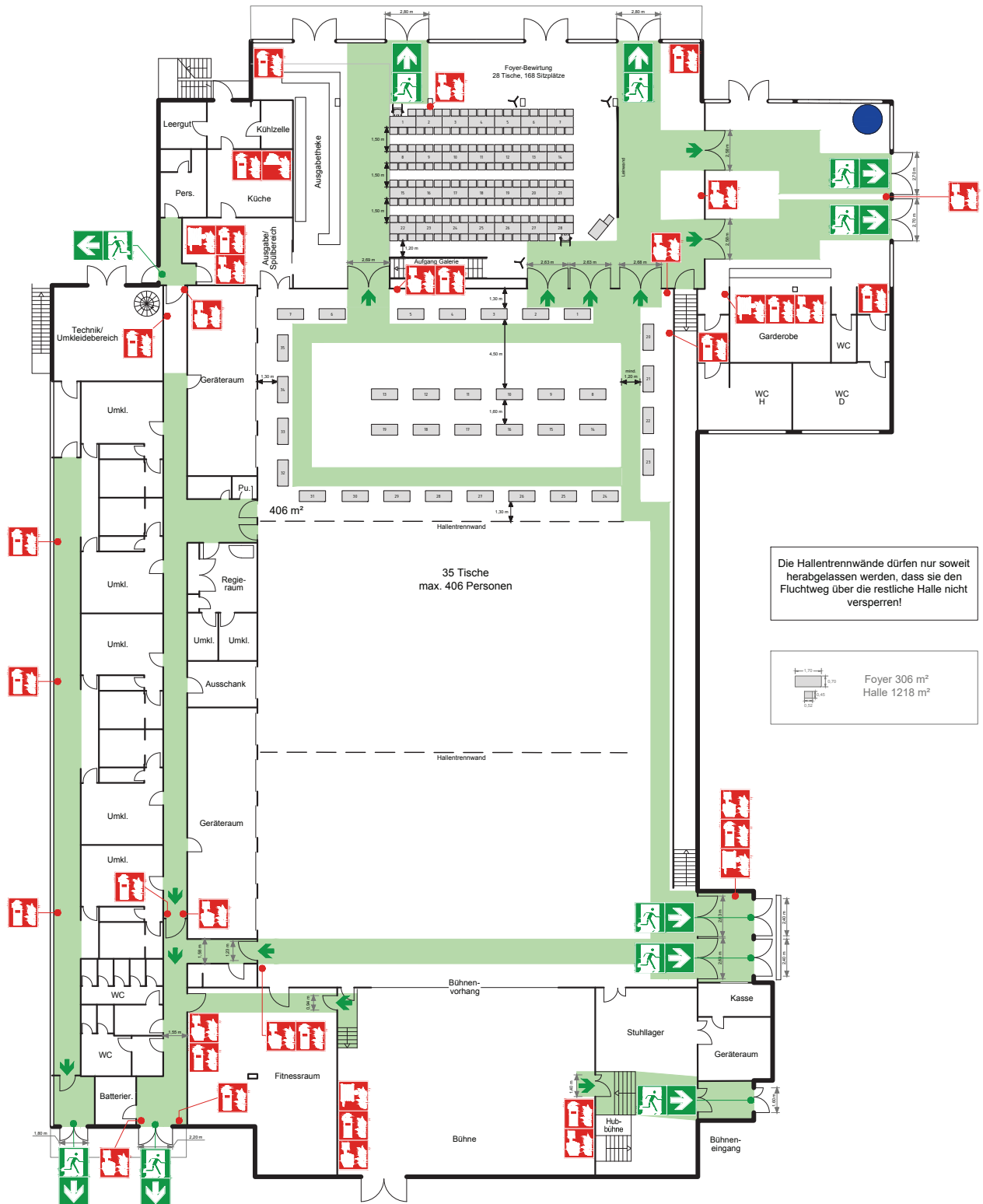
Copier: **Schwarzwaldhalle**  
Oberkircher Str. 26, 77767 Appenweiler

Variante 11  
Mai 2016

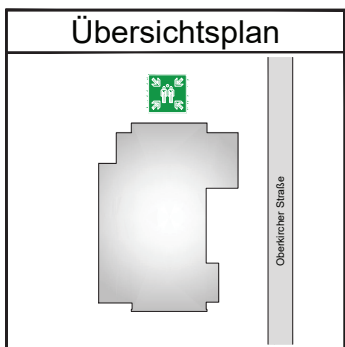
Rechenwerk: Erdgeschoss  
EG\_11\_337\_al

Isaak-Elum-Str. 4  
77656 Oflingen  
Tel: 07 81 93 99 9-0  
Fax: 07 81 93 99 9-9  
info@frewa-sicherheit.de

# Bestuhlungs- und Rettungsplan



Die Hallentrennwände dürfen nur soweit herabgelassen werden, dass sie den Fluchtweg über die restliche Halle nicht versperren!



### Verhalten im Brandfall

Ruhe bewahren

- 1. Alarm melden**
  - Feuerwehr 112
  - WER meldet ?
  - WAS ist passiert ?
  - WIE viele sind betroffen ?
  - WO ist etwas passiert ?
  - Warten auf Rückfrage
  - Brandmelder betätigen
- 2. In Sicherheit bringen**
  - Gefährdete Personen mitnehmen
  - Türen schließen
  - Gekennzeichneten Rettungswegen folgen
  - Anweisungen beachten
- 3. Löschversuch unternehmen**
  - Feuerlöscher benutzen

### Verhalten im Notfall

Ruhe bewahren

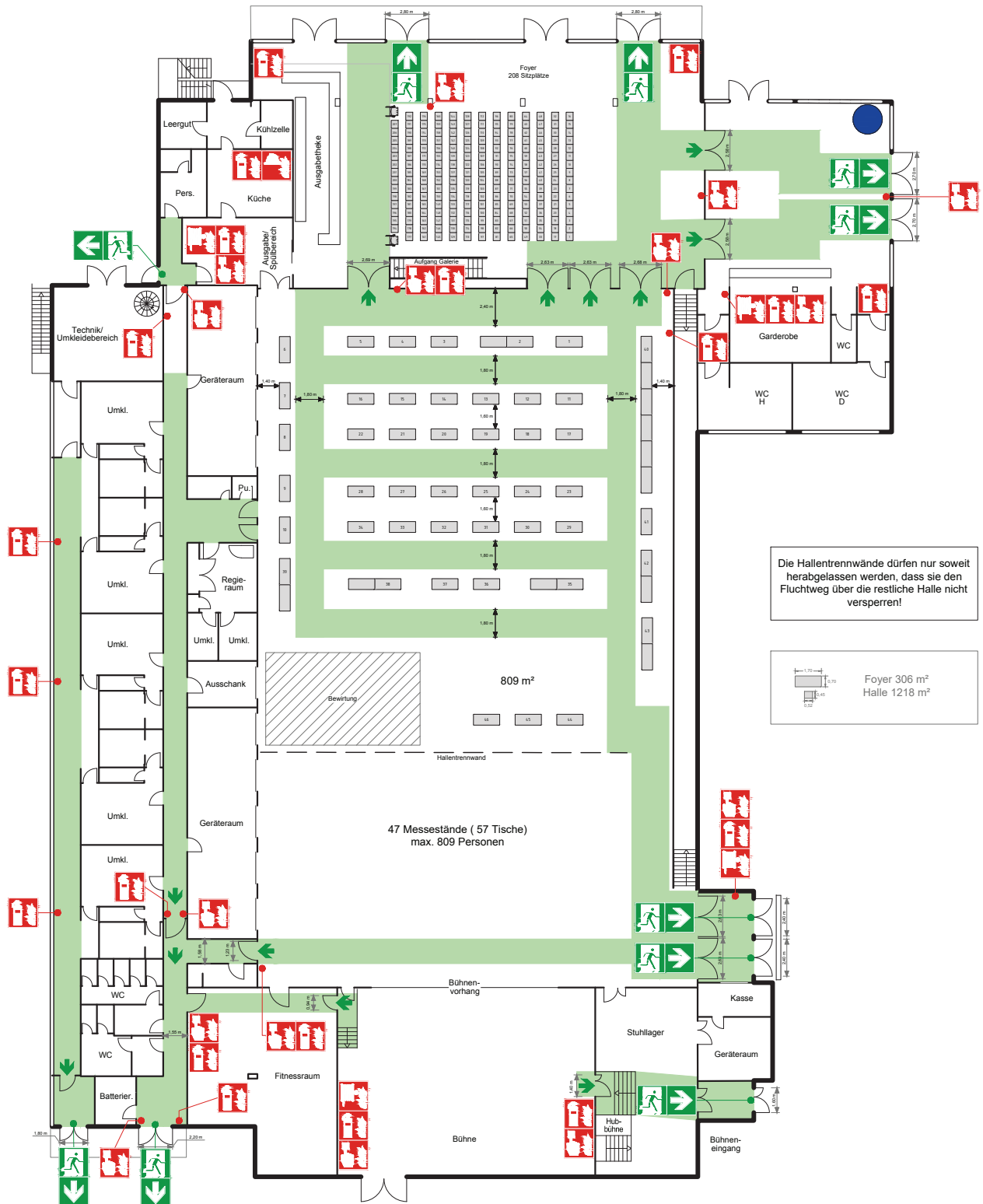
- 1. Alarm melden**
  - Rettungsdienst 112
  - WER meldet ?
  - WAS ist passiert ?
  - WIE viele sind betroffen ?
  - WO ist etwas passiert ?
  - Warten auf Rückfrage
- 2. Sofortmaßnahmen**
  - Anweisungen beachten
  - Gefahrenstelle absichern
  - Erste Hilfe leisten
  - Gefahr bekämpfen
- 3. In Sicherheit bringen**
  - Gefährdete Personen mitnehmen
  - Gekennzeichneten Rettungswegen folgen

Objekt: **Schwarzwaldhalle**  
Oberkircher Str. 26, 77767 Appenweiler

Variante 12  
Mai 2016

Planer/Architekt: **FREWA**  
Isaak-Elum-Str. 4  
77656 Oflingen  
Tel: 07 81 93 99 99-0  
Fax: 07 81 93 99 99-9  
info@frewa-sicherheit.de

# Bestuhlungs- und Rettungsplan

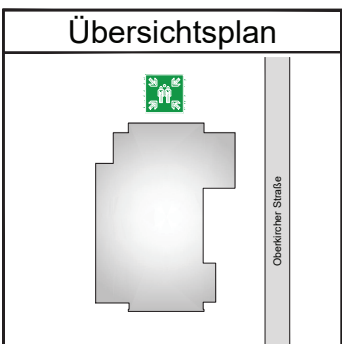


Die Hallentrennwände dürfen nur soweit herabgelassen werden, dass sie den Fluchtweg über die restliche Halle nicht versperren!



47 Messestände ( 57 Tische )  
max. 809 Personen

809 m<sup>2</sup>



### Verhalten im Brandfall

Ruhe bewahren

1. Alarm melden
  - Feuerwehr 112
  - WER meldet ?
  - WAS ist passiert ?
  - WIE viele sind betroffen ?
  - WO ist etwas passiert ?
  - Warten auf Rückfrage
  - Brandmelder betätigen
2. In Sicherheit bringen
  - Gefährdete Personen mitnehmen
  - Türen schließen
  - Gekennzeichneten Rettungsweg folgen
  - Anweisungen beachten
3. Löschversuch unternehmen
  - Feuerlöscher benutzen

### Verhalten im Notfall

Ruhe bewahren

1. Alarm melden
  - Rettungsdienst: 112
  - WER meldet ?
  - WAS ist passiert ?
  - WIE viele sind betroffen ?
  - WO ist etwas passiert ?
  - Warten auf Rückfrage
2. Sofortmaßnahmen
  - Anweisungen beachten
  - Gefahrenstelle absichern
  - Erste Hilfe leisten
  - Gefahr bekämpfen
3. In Sicherheit bringen
  - Gefährdete Personen mitnehmen
  - Gekennzeichneten Rettungsweg folgen

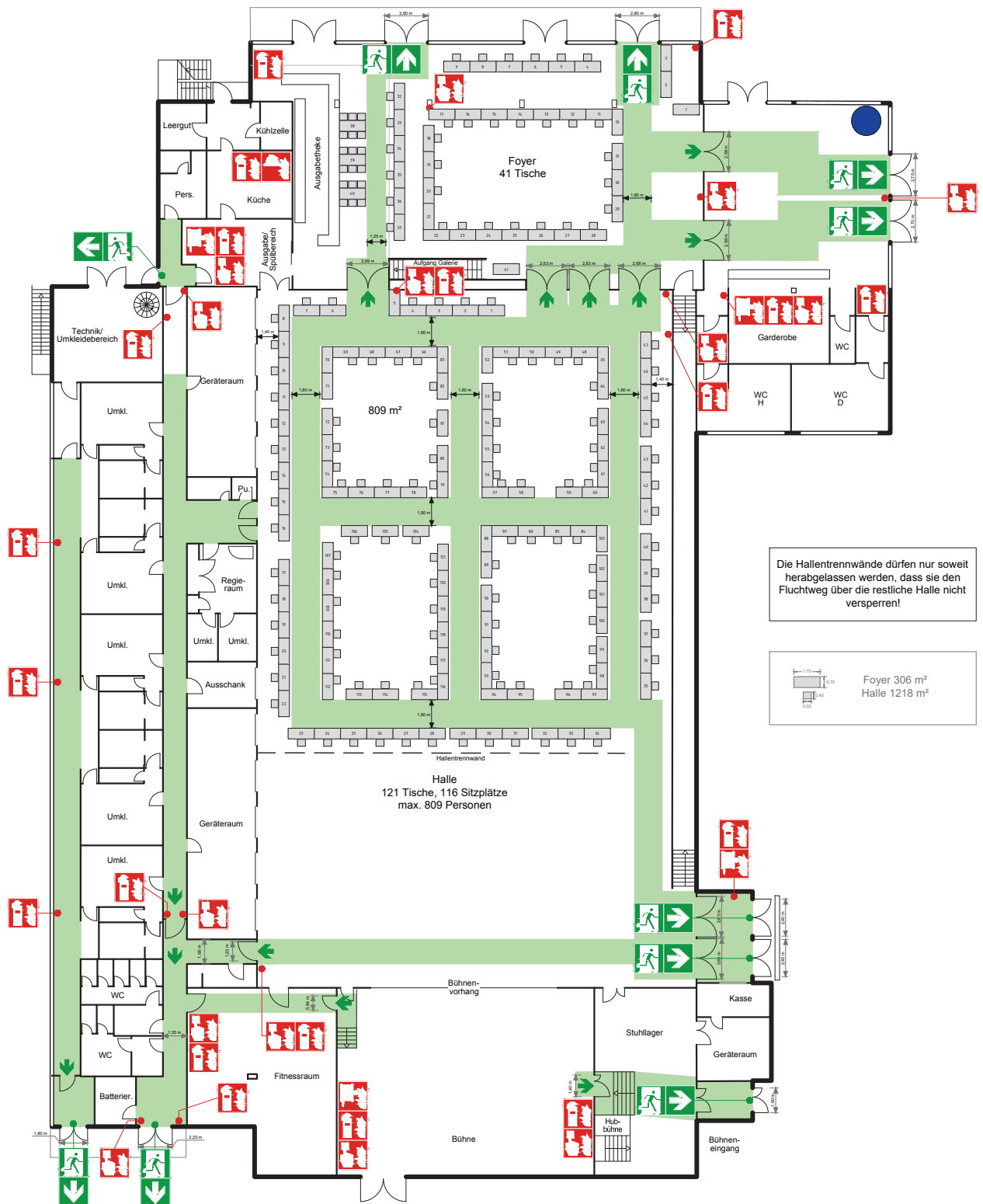
Objekt: **Schwarzwaldhalle**  
Oberkircher Str. 26, 77767 Appenweiler

Variante 13  
Mai 2016

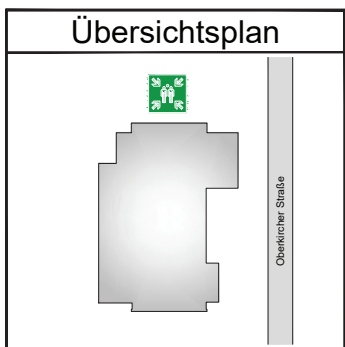
Planerstellt: **FREWA**

Isaak-Elum-Str. 4  
77656 Oflingen  
Tel: 07 81 93 99 99-0  
Fax: 07 81 93 99 99-9  
info@frewa-sicherheit.de

# Bestuhlungs- und Rettungsplan



Die Hallentrennwände dürfen nur soweit herabgelassen werden, dass sie den Fluchtweg über die restliche Halle nicht versperren!



### Verhalten im Brandfall

Ruhe bewahren

1. Alarm melden **Feuerwehr 112**  
 WER meldet?  
 WAS ist passiert?  
 WIE viele sind betroffen?  
 WO ist etwas passiert?  
 Warten auf Rückfrage  
 Brandmelder betätigen
2. In Sicherheit bringen   
 Gefährdete Personen mitnehmen  
 Türen schließen  
 Gekennzeichneten Rettungswegen folgen  
 Anweisungen beachten
3. Löschversuch unternehmen **Feuerlöscher benutzen**

### Verhalten im Notfall

Ruhe bewahren

1. Alarm melden **112**  
 Rettungsdienst:  
 WER meldet?  
 WAS ist passiert?  
 WIE viele sind betroffen?  
 WO ist etwas passiert?  
 Warten auf Rückfrage
2. Sofortmaßnahmen   
 Anweisungen beachten  
 Gefahrenstelle absichern  
 Erste Hilfe leisten  
 Gefahr bekämpfen
3. In Sicherheit bringen   
 Gefährdete Personen mitnehmen  
 Gekennzeichneten Rettungswegen folgen

Objekt: **Schwarzwaldhalle**  
 Oberkircher Str. 26, 77767 Appenweiler

Variante 14 **EG\_14\_337\_al**

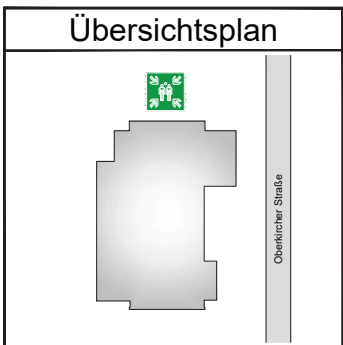
Stand: Mai 2016

Planersteller: **FREWA**  
 Isack-Elum-Str. 4  
 77656 Offenburg  
 Tel: 07 81 93 99 99-0  
 Fax: 07 81 93 99 99-9  
 info@frewa-sicherheit.de

# Bestuhlungs- und Rettungsplan



Foyer 306 m<sup>2</sup>  
Halle 1218 m<sup>2</sup>



### Verhalten im Brandfall

Ruhe bewahren

1. Alarm melden	<p>Feuerwehr 112 WER meldet? WAS ist passiert? WIE viele sind betroffen? WO ist etwas passiert? Warten auf Rückfrage Brandmelder betätigen</p>
2. In Sicherheit bringen	<p>Gefährdete Personen mitnehmen Türen schließen Gekennzeichneten Rettungswegen folgen Anweisungen beachten</p>
3. Löschversuch unternehmen	<p>Feuerlöscher benutzen</p>

### Verhalten im Notfall

Ruhe bewahren

1. Alarm melden	<p>Rettungsdienst 112 WER meldet? WAS ist passiert? WIE viele sind betroffen? WO ist etwas passiert? Warten auf Rückfrage</p>
2. Sofortmaßnahmen	<p>Anweisungen beachten Gefahrenstelle absichern Erste Hilfe leisten Gefahr bekämpfen</p>
3. In Sicherheit bringen	<p>Gefährdete Personen mitnehmen Gekennzeichneten Rettungswegen folgen</p>

Objekt: **Schwarzwaldhalle**  
Oberkircher Str. 26, 77767 Appenweiler

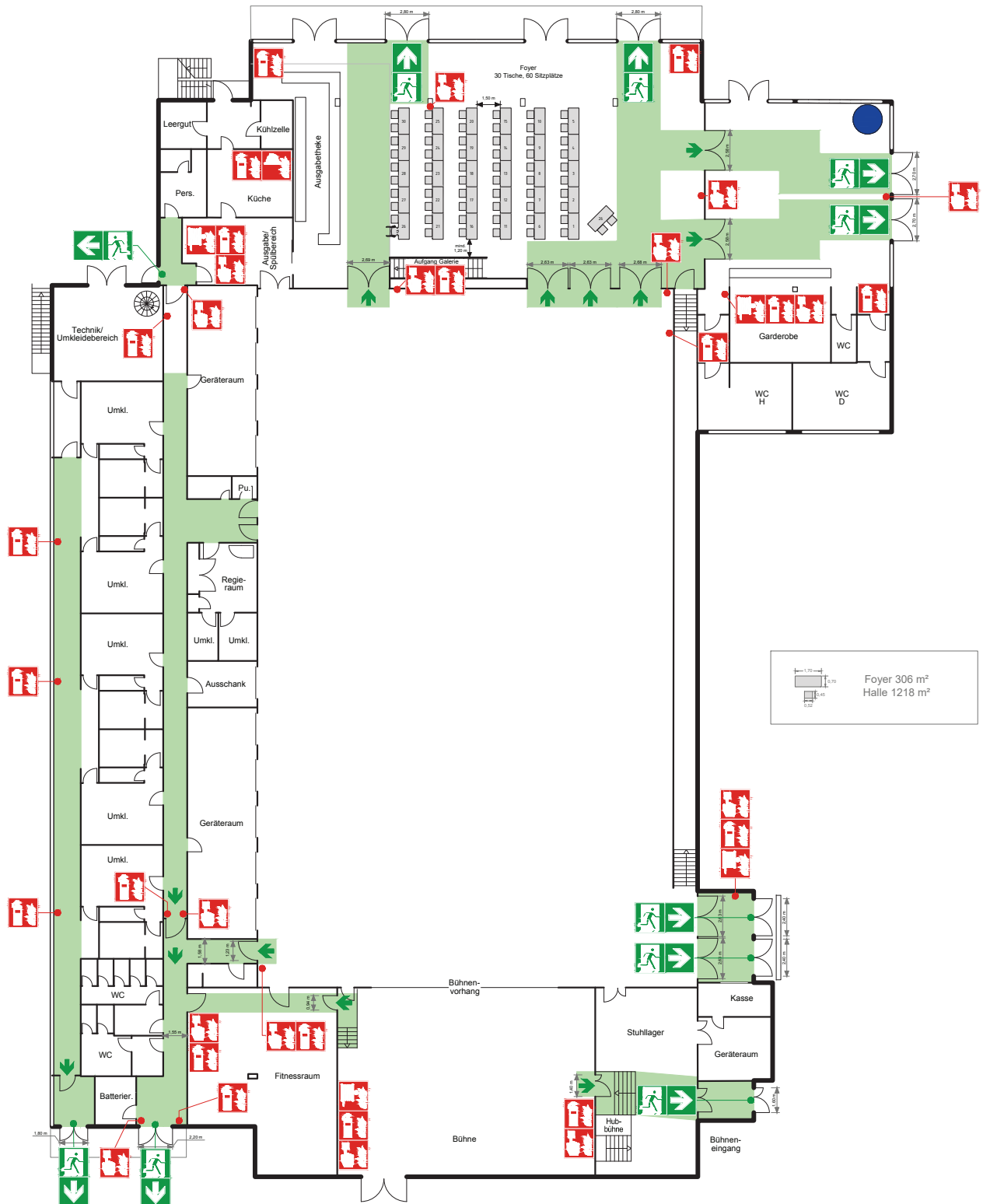
Variante 15  
Mai 2016

Rechenwerk: **Erdgeschoss Foyer**  
EG\_15\_337\_al

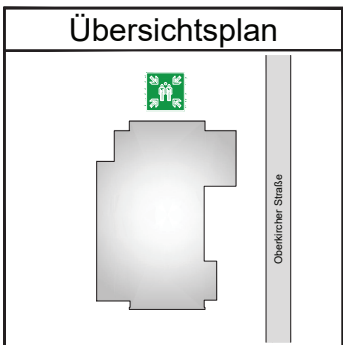
Planer/Zeichner: **FREWA**  
Isaak-Elum-Str. 4  
77656 Oflenzburg  
Tel: 07 81 93 99 99-0  
Fax: 07 81 93 99 99-9  
info@frewa-sicherheit.de



# Bestuhlungs- und Rettungsplan



Foyer 306 m<sup>2</sup>  
Halle 1218 m<sup>2</sup>



### Verhalten im Brandfall

Ruhe bewahren

1. Alarm melden	<p>Feuerwehr 112 WER meldet? WAS ist passiert? WIE viele sind betroffen? WO ist etwas passiert? Warten auf Rückfrage Brandmelder betätigen</p>
2. In Sicherheit bringen	<p>Gefährdete Personen mitnehmen Türen schließen Gekennzeichneten Rettungswegen folgen Anweisungen beachten</p>
3. Löschversuch unternehmen	<p>Feuerlöscher benutzen</p>

### Verhalten im Notfall

Ruhe bewahren

1. Alarm melden	<p>Rettungsdienst 112 WER meldet? WAS ist passiert? WIE viele sind betroffen? WO ist etwas passiert? Warten auf Rückfrage</p>
2. Sofortmaßnahmen	<p>Anweisungen beachten Gefahrenstelle absichern Erste Hilfe leisten Gefahr bekämpfen</p>
3. In Sicherheit bringen	<p>Gefährdete Personen mitnehmen Gekennzeichneten Rettungswegen folgen</p>

Objekt: **Schwarzwaldhalle**  
Oberkircher Str. 26, 77767 Appenweiler

Variante 16  
Mai 2016

Rechenwerk: Erdgeschoss Foyer  
EG\_16\_337\_al

Isaak-Elum-Str. 4  
77656 Offenburg  
Tel: 07 81 93 99 99-0  
Fax: 07 81 93 99 99-9  
info@frewa-sicherheit.de